

EC1

Chap. 9 Travail et politiques de l'emploi

- a) Montrez que le salaire n'est pas seulement déterminé par la rencontre entre l'offre et la demande de travail.
- b) Comment peut-on expliquer l'existence d'un salaire d'efficience ?
- c) Quelles sont les transformations de l'emploi qui fragilisent le lien entre travail et intégration sociale ?

Chap. 10 Conflictualité

- d) En vous appuyant sur un exemple, montrez que les conflits sociaux peuvent être considérés comme une forme de pathologie.
- e) À l'aide de trois exemples de votre choix, vous mettrez en évidence les mutations des conflits sociaux.
- f) Illustrez la diversité des enjeux des conflits sociaux.
- g) Montrez, à l'aide d'un exemple, que les conflits peuvent être un moyen de résistance au changement social.
- h) Illustrez par un exemple comment les syndicats participent à la régulation des conflits.

i) Montrez par deux arguments que les conflits sociaux peuvent être considérés comme un facteur de cohésion sociale.

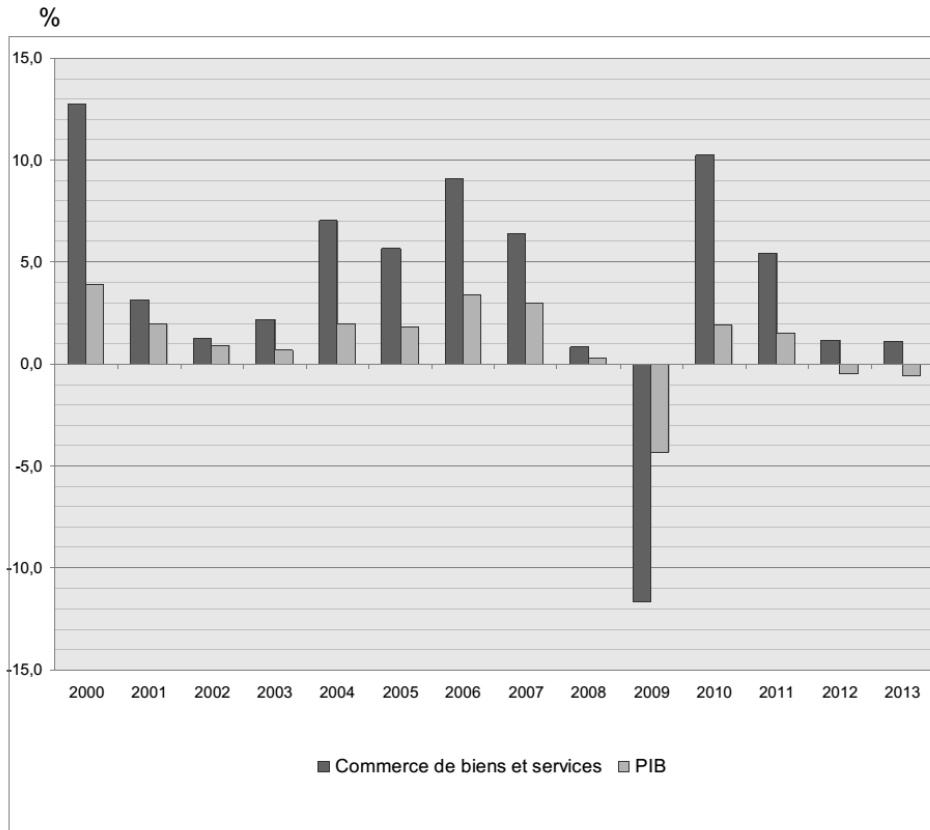
Chap. 11 L'UEM

- j) Présentez deux raisons pour lesquelles certains pays européens ont souhaité se doter de l'euro.
- k) Présentez deux caractéristiques d'une Union économique et monétaire.
- l) Vous présenterez deux effets de l'adoption d'une monnaie unique pour les pays de la zone euro.
- m) Dans le cadre de l'Union européenne, présentez deux avantages de l'union économique et monétaire.
- n) Montrez que l'appartenance à l'Union économique et monétaire impose des contraintes en matière de politique budgétaire.
- o) Présentez un argument montrant que la mise en place d'une UEM constitue une expérience originale d'intégration pour les membres de l'Union européenne.

EC2

a) Vous présenterez le document puis vous caractériserez les évolutions du commerce et du PIB de la zone euro

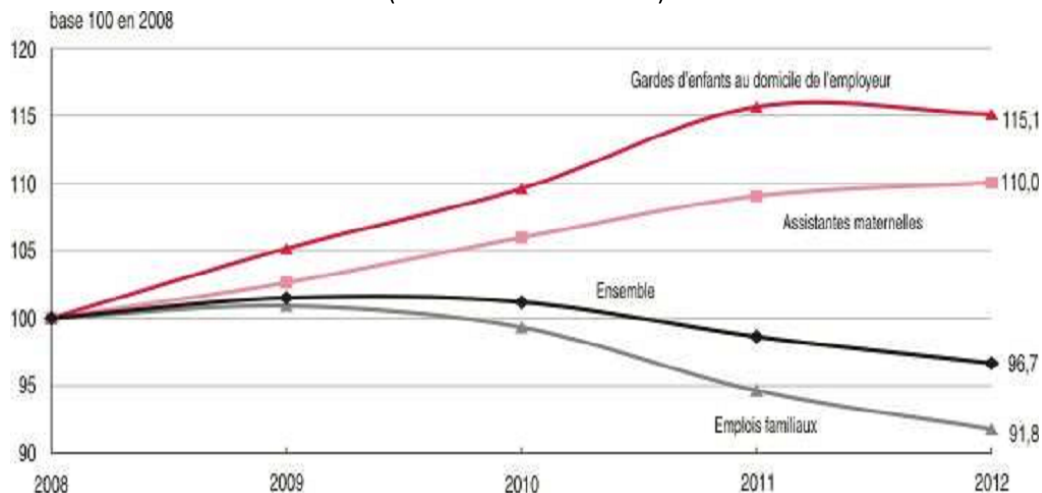
Croissance du volume du commerce de biens et services et du PIB de 2000 à 2013 (en %)



Source : OCDE, 2013.

b) Vous présenterez le document puis vous décrirez les évolutions qu'il met en évidence.

Évolution du nombre de salariés employés par des particuliers selon le métier exercé (indice base 100 en 2008)



Champ : France métropolitaine.

Source : d'après INSEE, 2014.

EC3

- Vous montrerez que les évolutions de l'emploi fragilisent le lien entre travail et intégration sociale.
- Montrez que le salaire ne dépend pas que du marché du travail.
- Vous montrerez que les conflits sociaux peuvent être un facteur de cohésion sociale.
- Vous montrerez que les conflits sociaux se sont transformés en France depuis les années 1970.
- En quoi les conflits sociaux peuvent-ils être considérés comme une forme de pathologie ?
- Vous expliquerez que la constitution d'une union économique et monétaire a été une étape importante de l'intégration européenne.
- Vous montrerez que l'union économique et monétaire renforce les interdépendances entre les politiques conjoncturelles des États membres.
- Vous montrerez que les pays de l'Union européenne connaissent des difficultés à coordonner leurs politiques économiques.

DISSERTATION

Comment peut-on expliquer la fixation des salaires ?

- La fixation du salaire minimum
 - La fixation du salaire d'équilibre
 - La fixation du salaire d'efficience
- Le travail est une marchandise dont le prix est le salaire
 - La fixation des salaires dépend du marché du travail
 - La fixation du salaire dépend de l'offre et de la demande de travail
 - La fixation du salaire dépend l'Etat
 - La fixation du salaire dépend des négociations entre partenaires sociaux

Quels peuvent-être les effets des conflits sociaux sur le changement social ?

- Il existe une pluralité de conflits sociaux
- Les conflits sociaux ont des effets contrastés sur le changement social
- Les conflits sociaux moteur du changement social
- Les conflits sociaux résistance au changement social

- Les conflits sociaux ont des effets sur le changement social...
- ...mais le changement social fait aussi changer les formes des conflits sociaux

Quelles sont les difficultés des États membres de l'Union économique et monétaire pour coordonner leurs politiques conjoncturelles ?

- Des difficultés pour coordonner une politique monétaire commune et des politiques budgétaires nationales.
- Des difficultés renforcées par une hétérogénéité des situations macroéconomiques et un manque de solidarité entre les États.
- L'UEM impose une coordination des pol conj
- Les difficultés de coordination des politiques conjoncturelles des États membres
- Les difficultés de coordination des politiques budgétaires
- Les difficultés de coordination liées à l'unicité de la politique monétaire